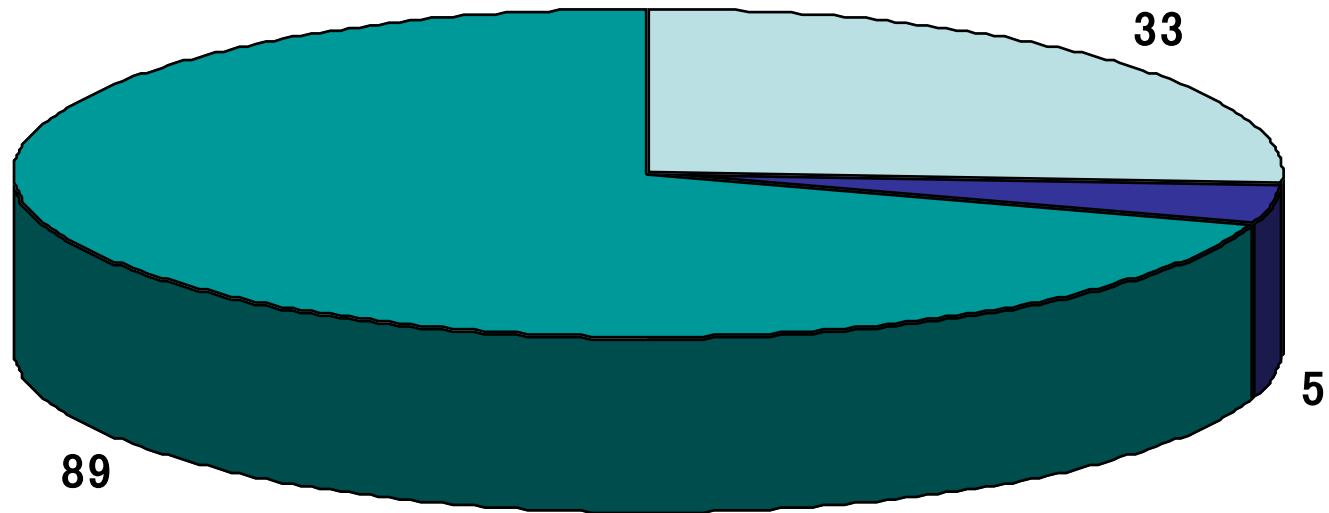


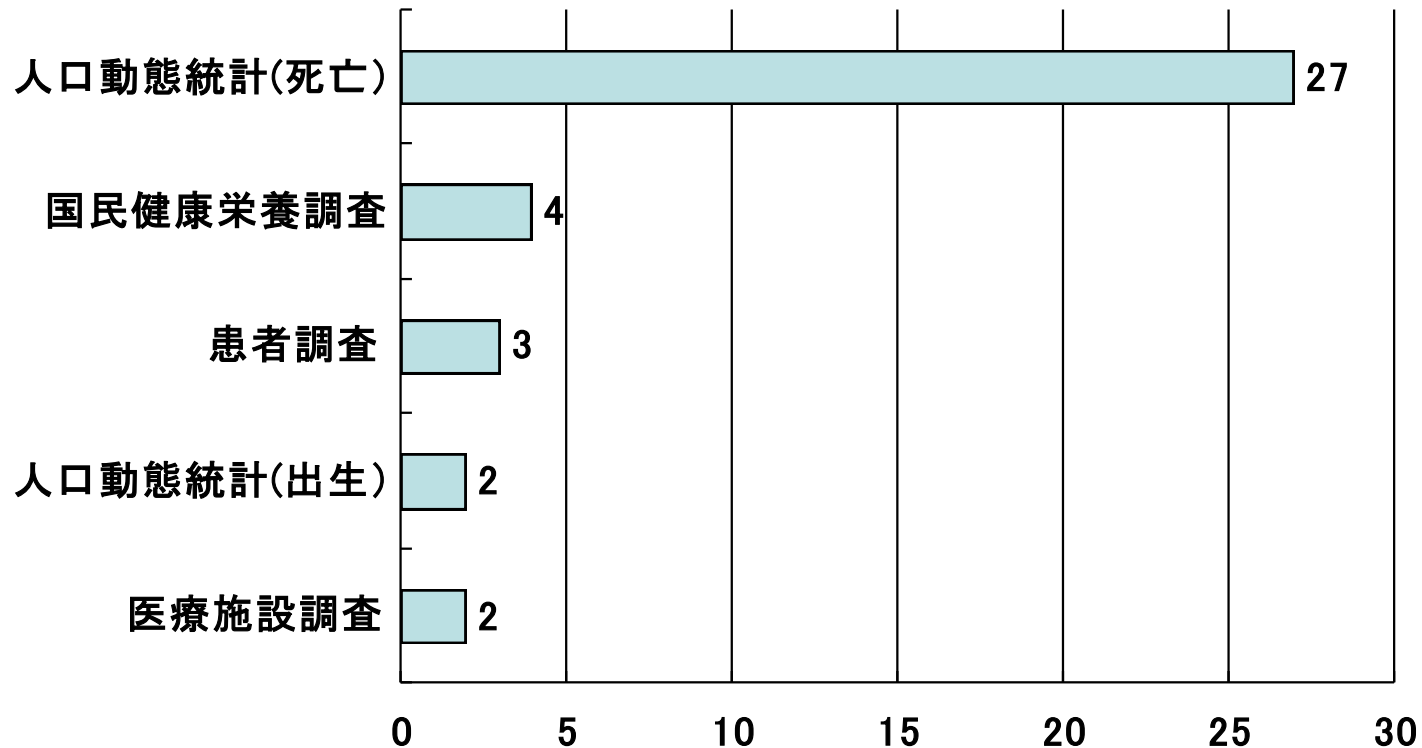
図1 政府統計の申請の有無



□ 申請有 □ 断念 □ 申請無

図2 申請した政府統計

～ 申請有と回答した33名 ～



(注) 回答数1人の調査: 人口動態統計(死産)、国民生活基礎調査、地域保健・老人保健事業報告、循環器疾患基礎調査、歯科疾患実態調査、老人保健施設調査、訪問介護統計調査、社会福祉統計調査、介護サービス施設・事業所調査、21世紀出生児縦断調査、病院報告、特定疾患臨床調査個人票、社会医療診療行為別調査

図3 申請から認可までの期間

～ 平成16年4月以降申請して認可された13件 ～

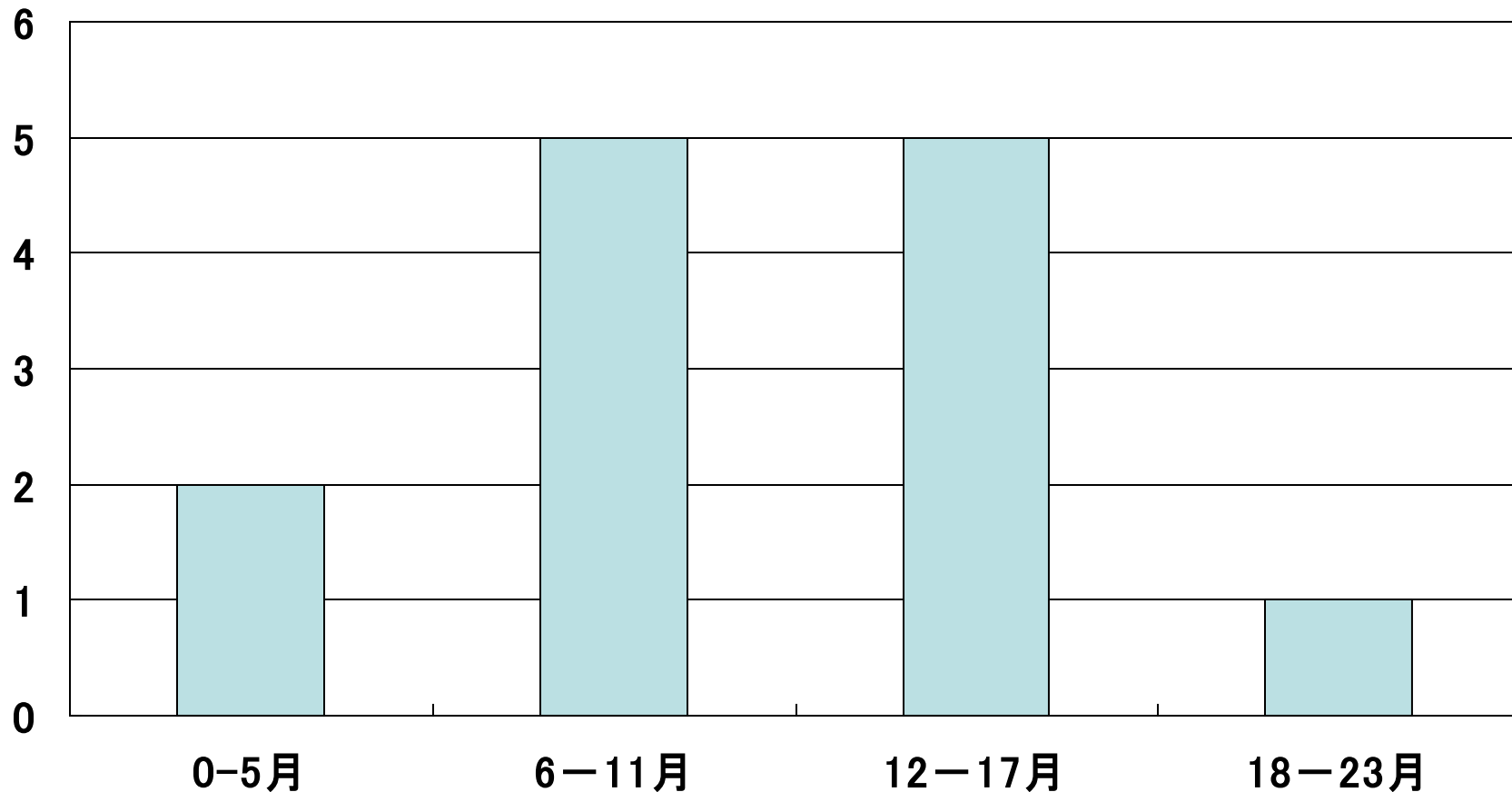


図4 政府統計を活用する際の困難な事例
～ 利用申請で「ある」、「断念」と回答した38名 ～

